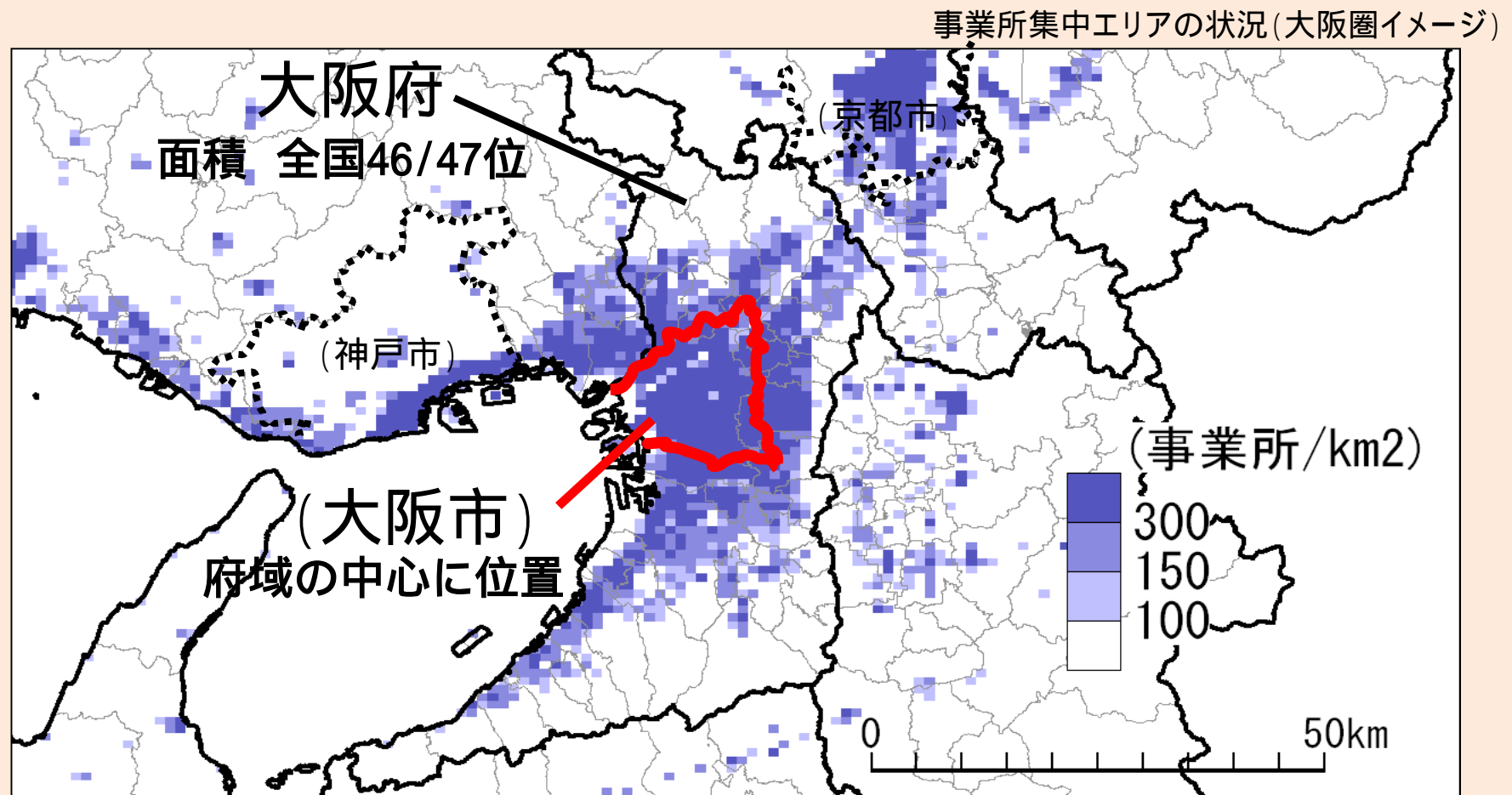


5. 大阪の状況 ~ 大阪の事業所集積 ~

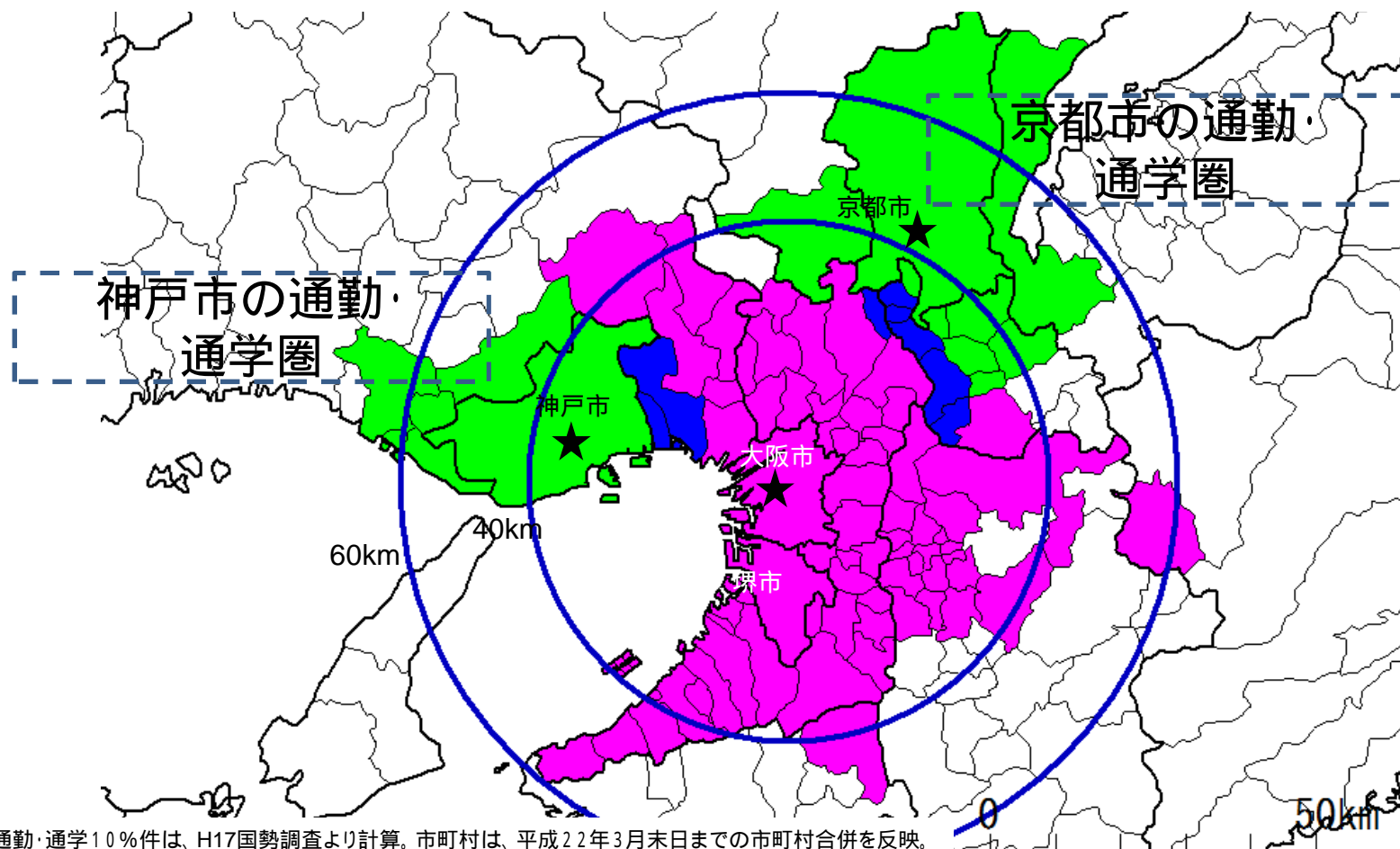
狭隘な府域の中心に大阪市が存在

都市の集積は市域を越えて、ほぼ府域全域に広がり



6. 大阪の状況 ~ 大阪市の10%通勤・通学圏 ~

大阪市の10%通勤・通学圏は、大阪府域を越え、隣接府県(兵庫、京都、奈良、三重、和歌山)の一部の市町村を含み、40km圏外にも広がりを見せる



通勤・通学10%件は、H17国勢調査より計算。市町村は、平成22年3月末日までの市町村合併を反映。
中心市は、
他の市町村へ10%以上通勤・通学をしていない。
1つ以上の市町村が、通勤・通学者の10%以上を当該市へ送り出している。
のみで設定。

出典：第30次地方制度調査会第7回専門小委員会（H24.2）資料

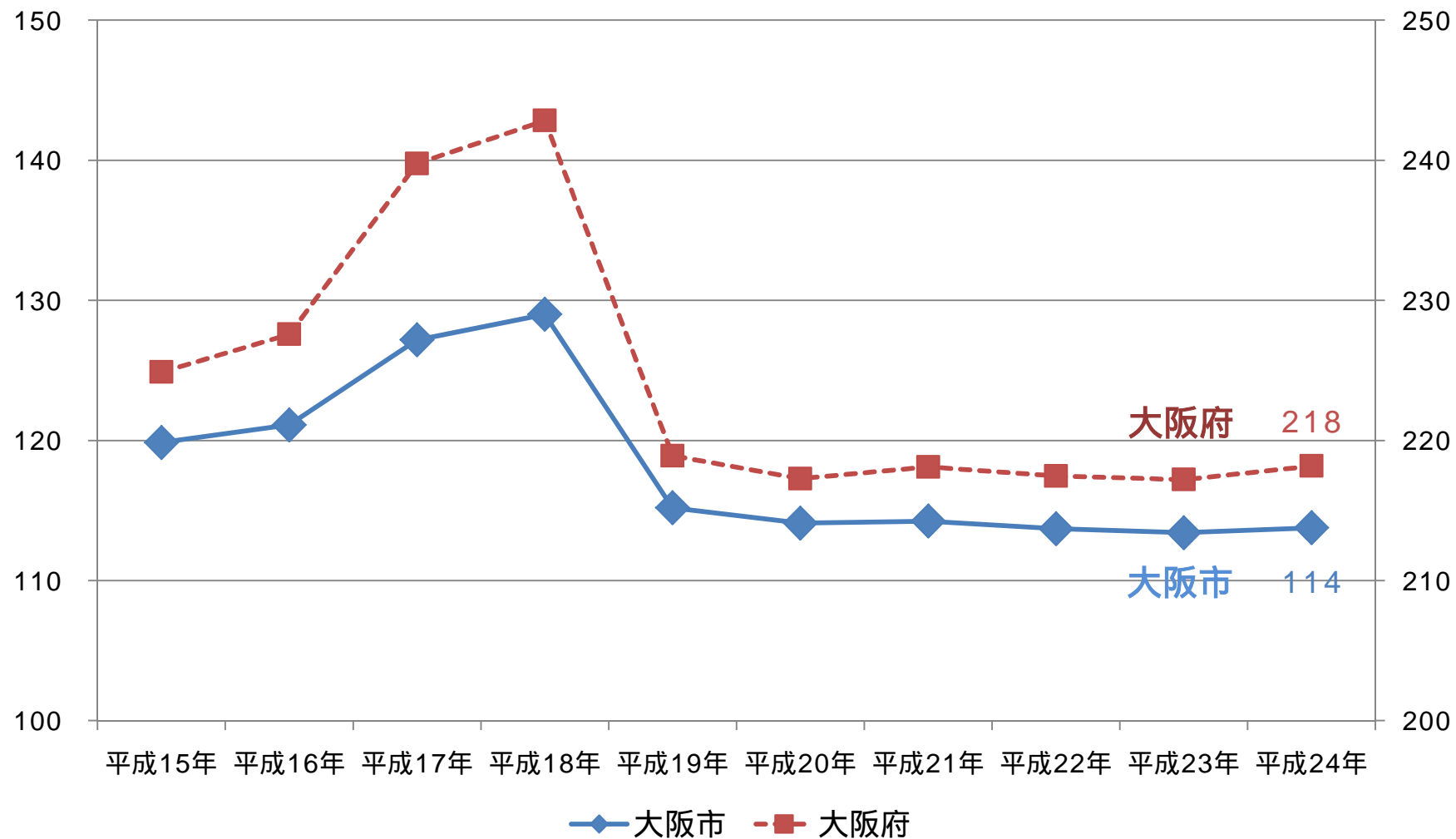
8. 大阪の状況 ~ 大阪府・大阪市の法人数の推移 ~

大阪市

(千法人)

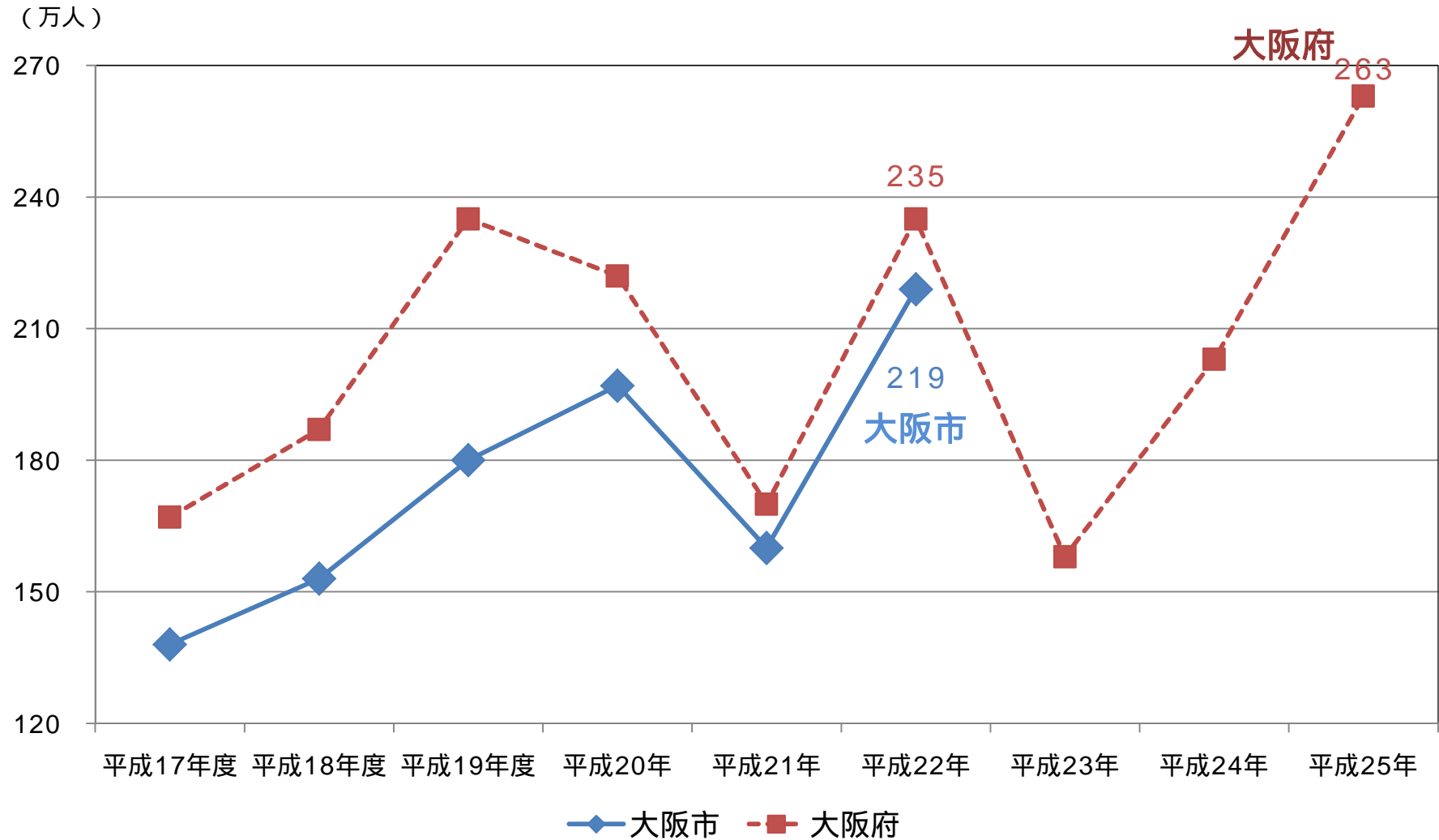
大阪府

(千法人)



出典：大阪国税局統計資料

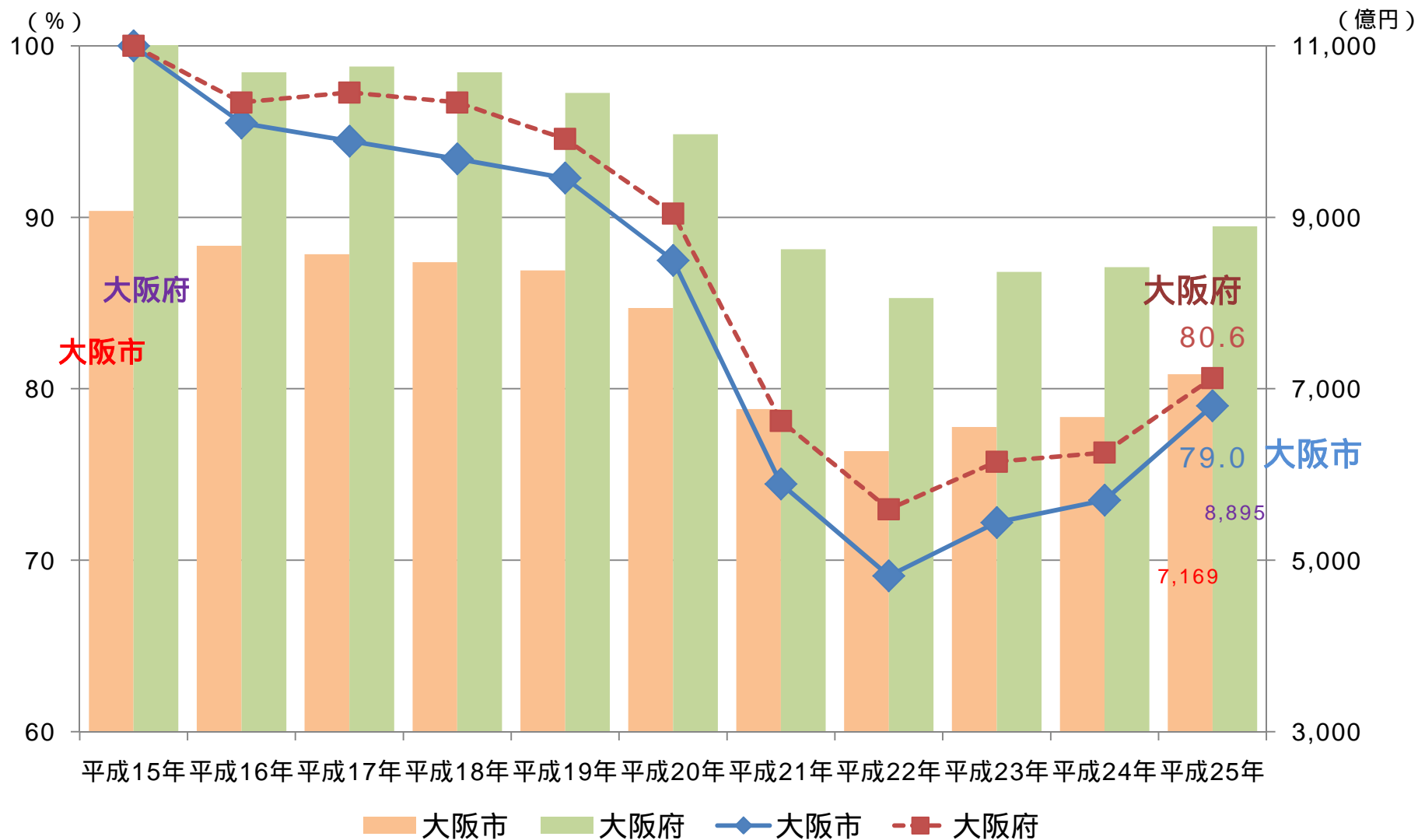
9. 大阪の状況 ~ 大阪府・大阪市の外国人観光客数の推移 ~



出典：府 大阪府ホームページ
市 「大阪市の観光動向調査」(平成22年までの実施)

10. 大阪の状況

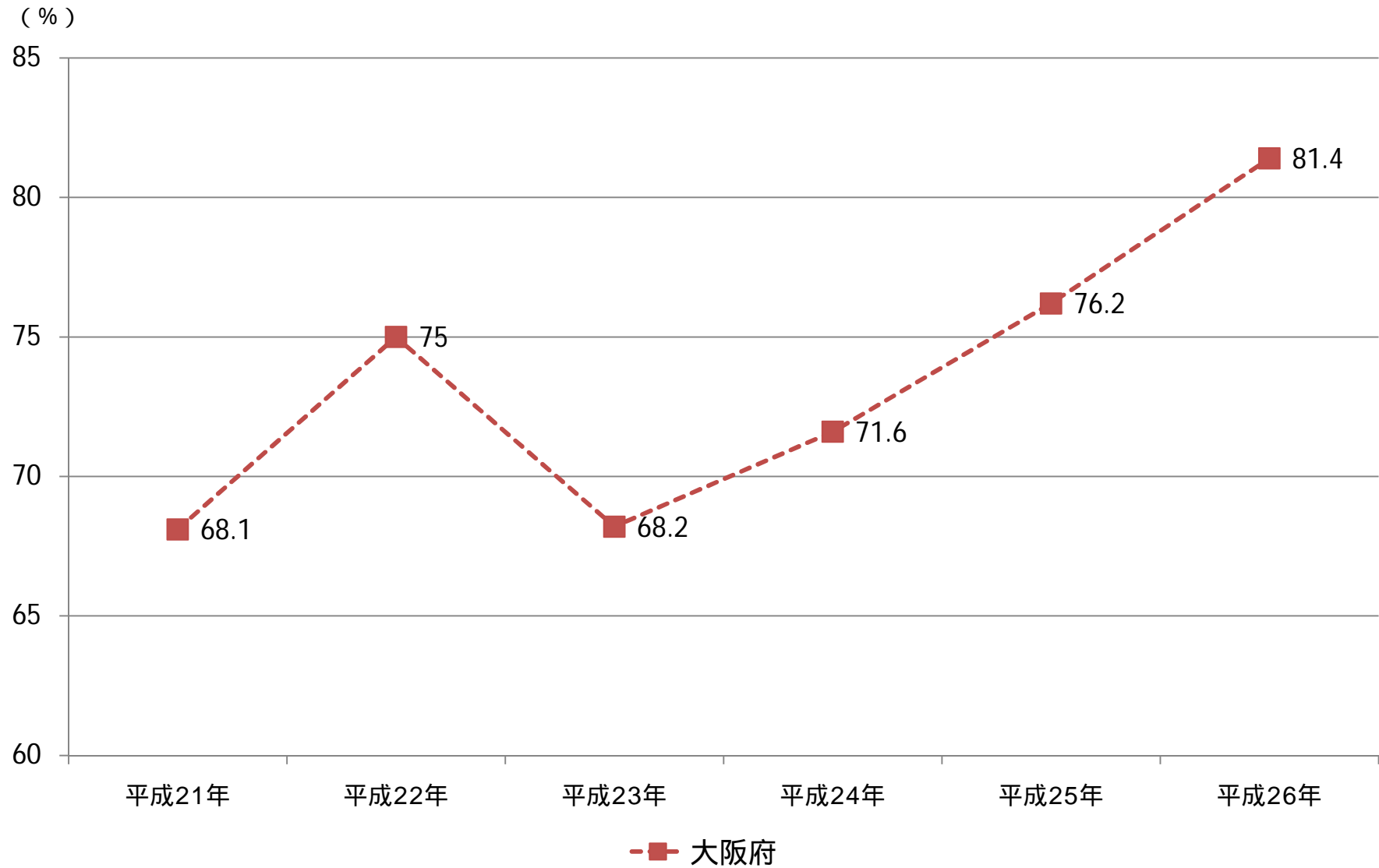
～ 大阪府・大阪市のデパート販売額・増加率の推移～



* 増加率の推移は平成15年を100とする

出典：商業動態統計調査

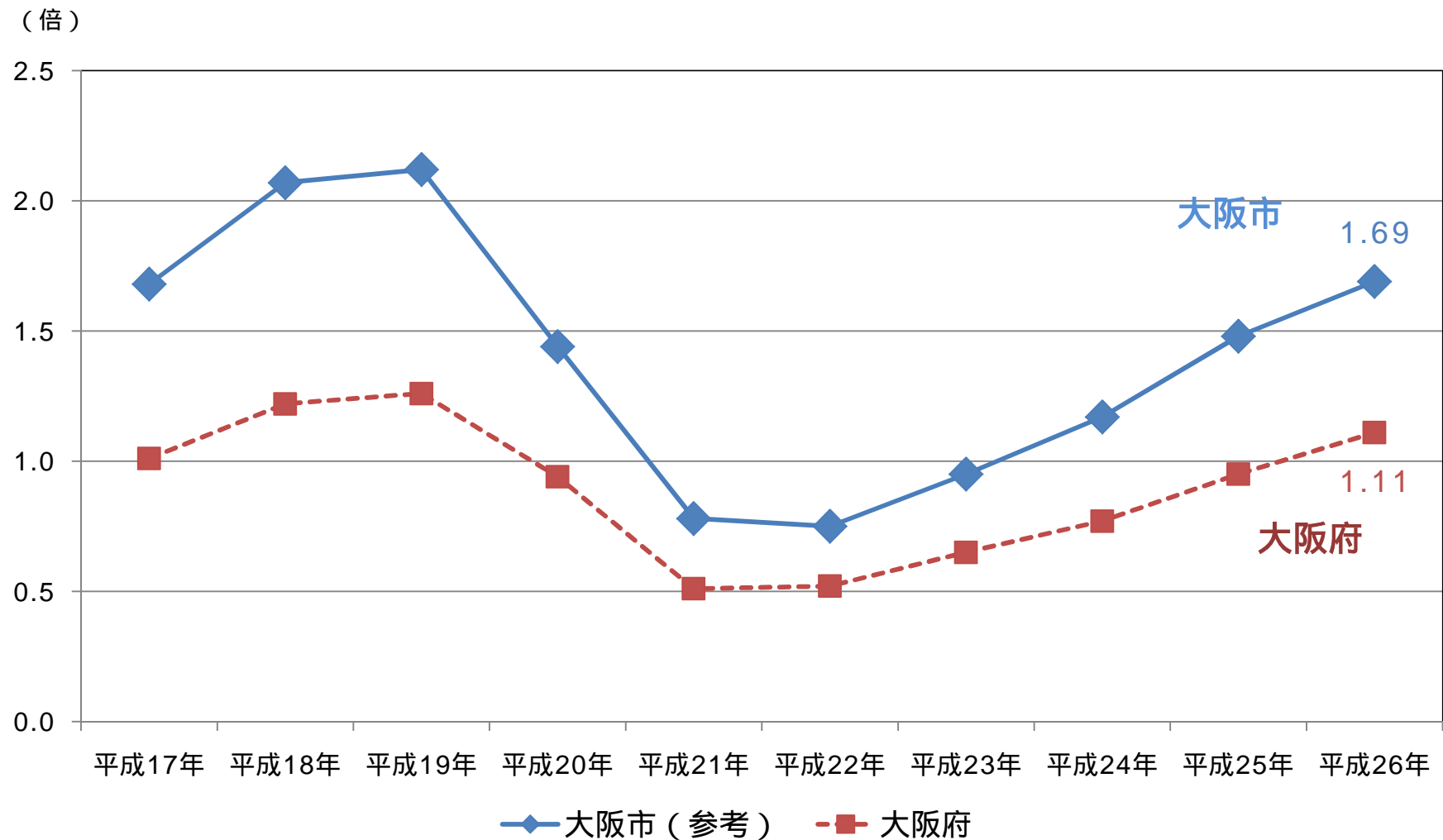
11. 大阪の状況 ~ 大阪府のホテル稼働率の推移 ~



* 大阪市のホテル稼働率については、統計データがないため不明

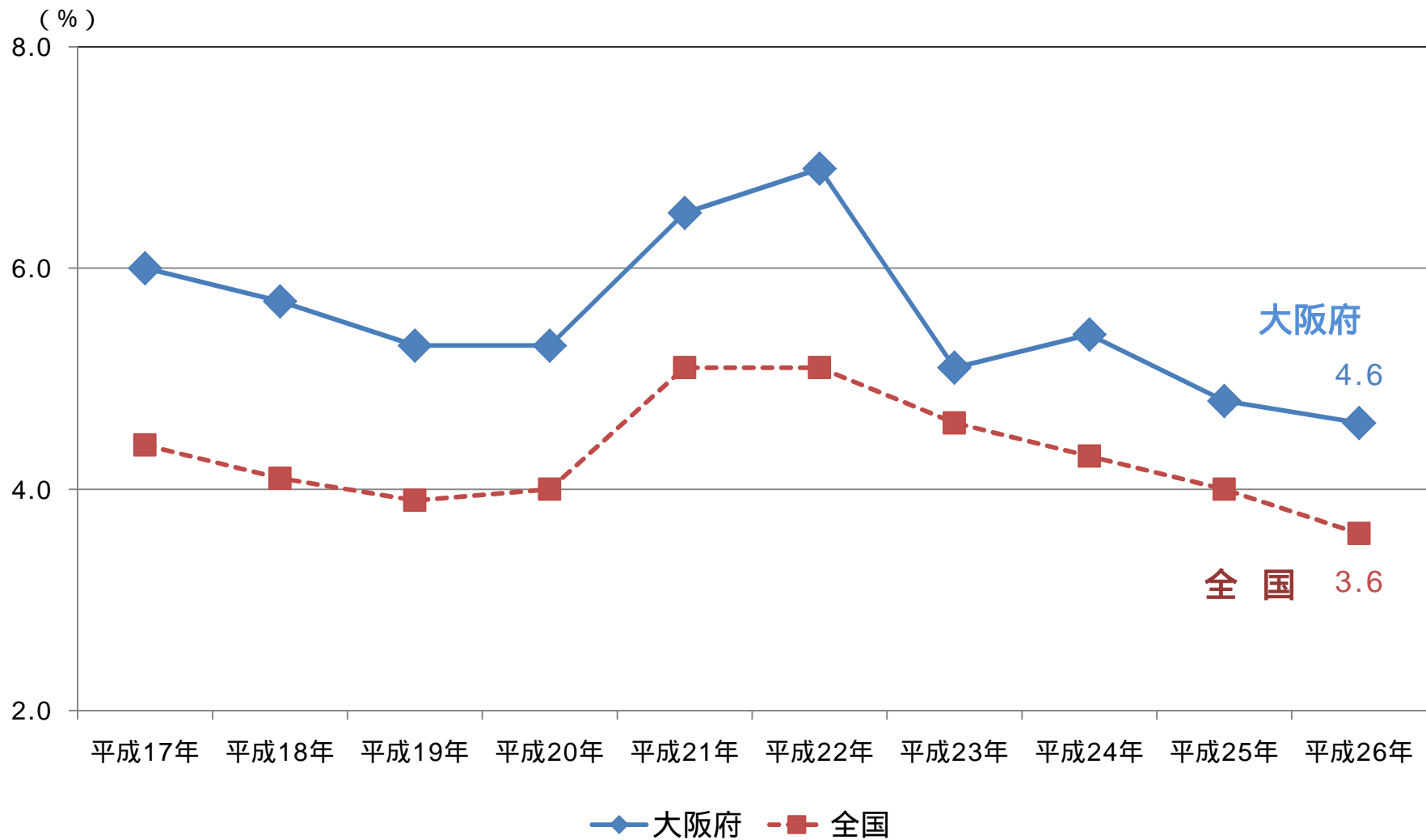
出典：観光庁「宿泊旅行統計調査」

12. 大阪の状況 ~ 大阪府・大阪市の有効求人倍率の推移 ~



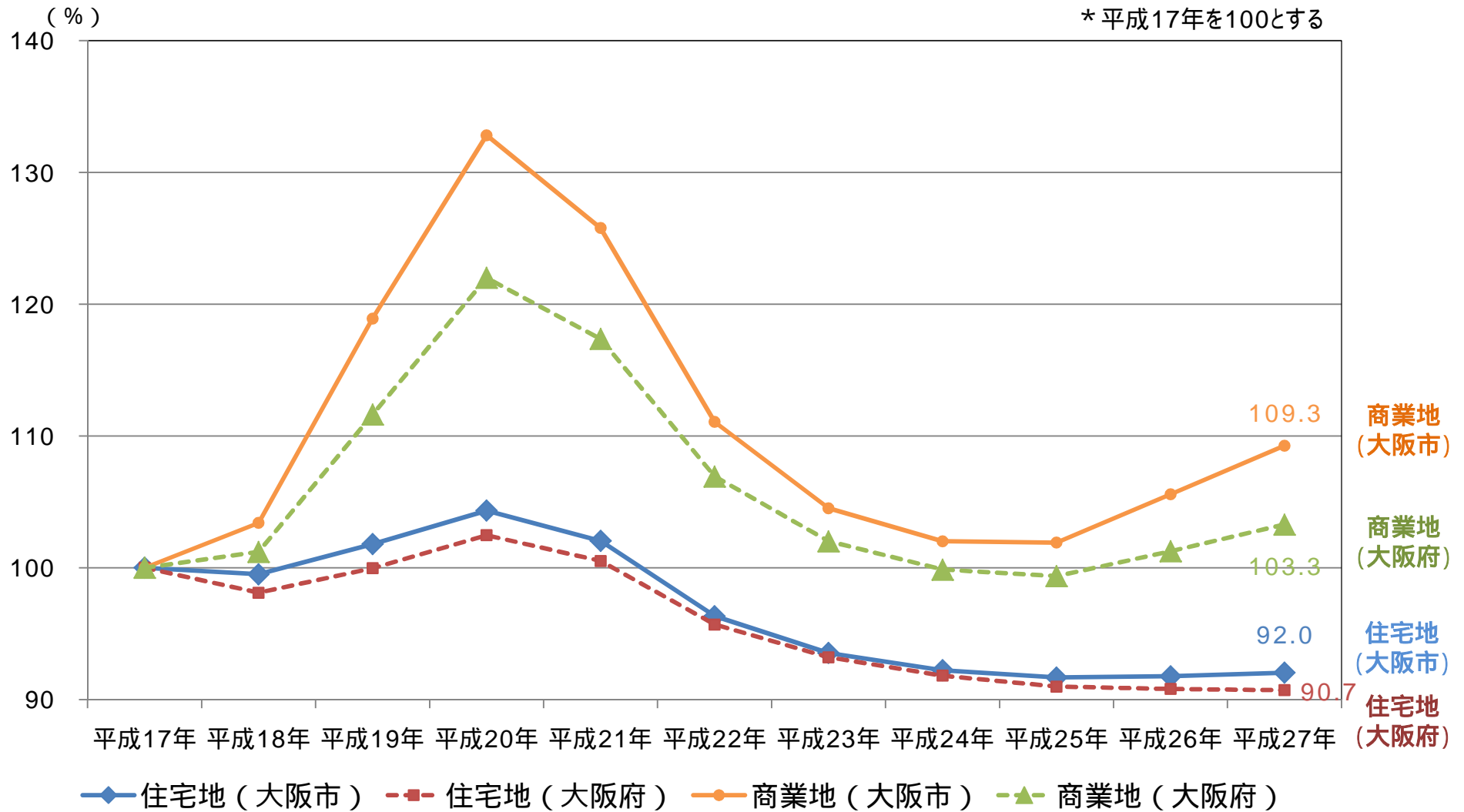
出典：一般職業紹介状況（厚生労働省）、労働市場月報（大阪労働局）
大阪市は、吹田市分（ハローワーク淀川が吹田市を含むため）を含む実数から算出

13. 大阪の状況 ~ 大阪府・大阪市の完全失業率の推移 ~



出典：総務省 労働力調査

14. 大阪の状況 ~ 大阪府・大阪市の地価の推移 ~



出典：大阪府 地価だより